



# ВЫСОКОПРОЧНЫЕ КОРПУСА ДЛЯ НОСИМОЙ АППАРАТУРЫ

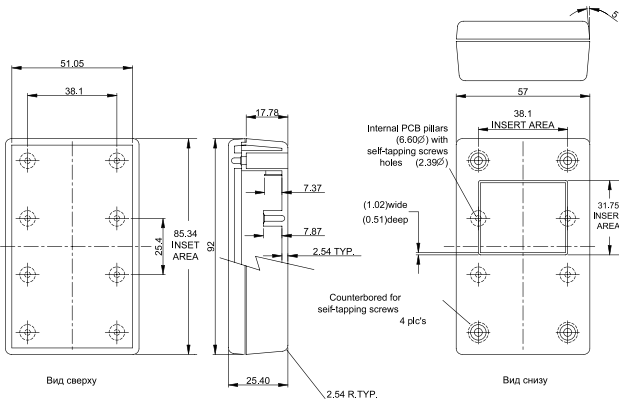
## Серия G12xx

### Характеристики

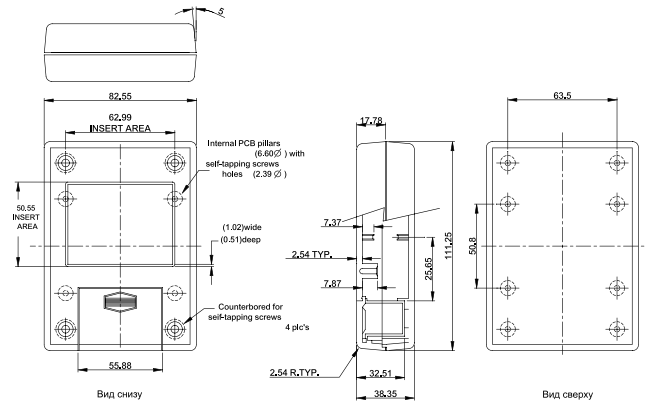
- изготавливаются из ударопрочного ABS пластика;
- предназначены для измерительных приборов, передатчиков, пультов дистанционного управления, аудио и видео устройств управления и охранных систем;
- корпус G1202 может поставляться с отсеком для батарей (необходимо указать суффикс «BC»);
- в комплект входят резиновые ножки.

Модель / Серая	Модель / Чёрная	Размер, мм
G1200G	G1200B	92,0 x 57,0 x 25,4
G1202G	G1202B	111,0 x 82,5 x 38,0
G1202G (BC)	G1202B (BC)	111,0 x 82,5 x 38,0
G1204G	G1204B	142,8 x 82,5 x 38,0
G1208G	G1208B	174,5 x 123,6 x 38,0
G1213G	G1213B	174,5 x 123,6 x 63,5

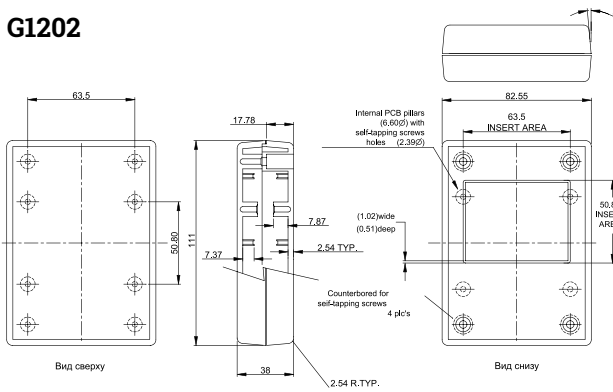
## G1200



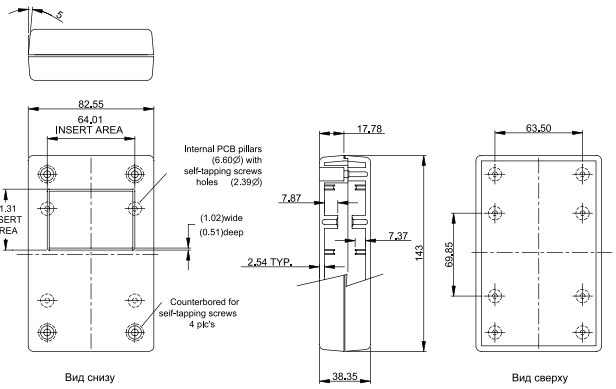
## G1202(BC)



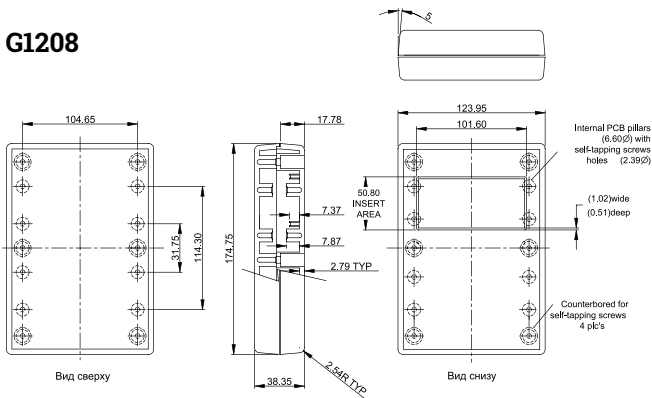
## G1202



## G1204



## G1208



## G1213

